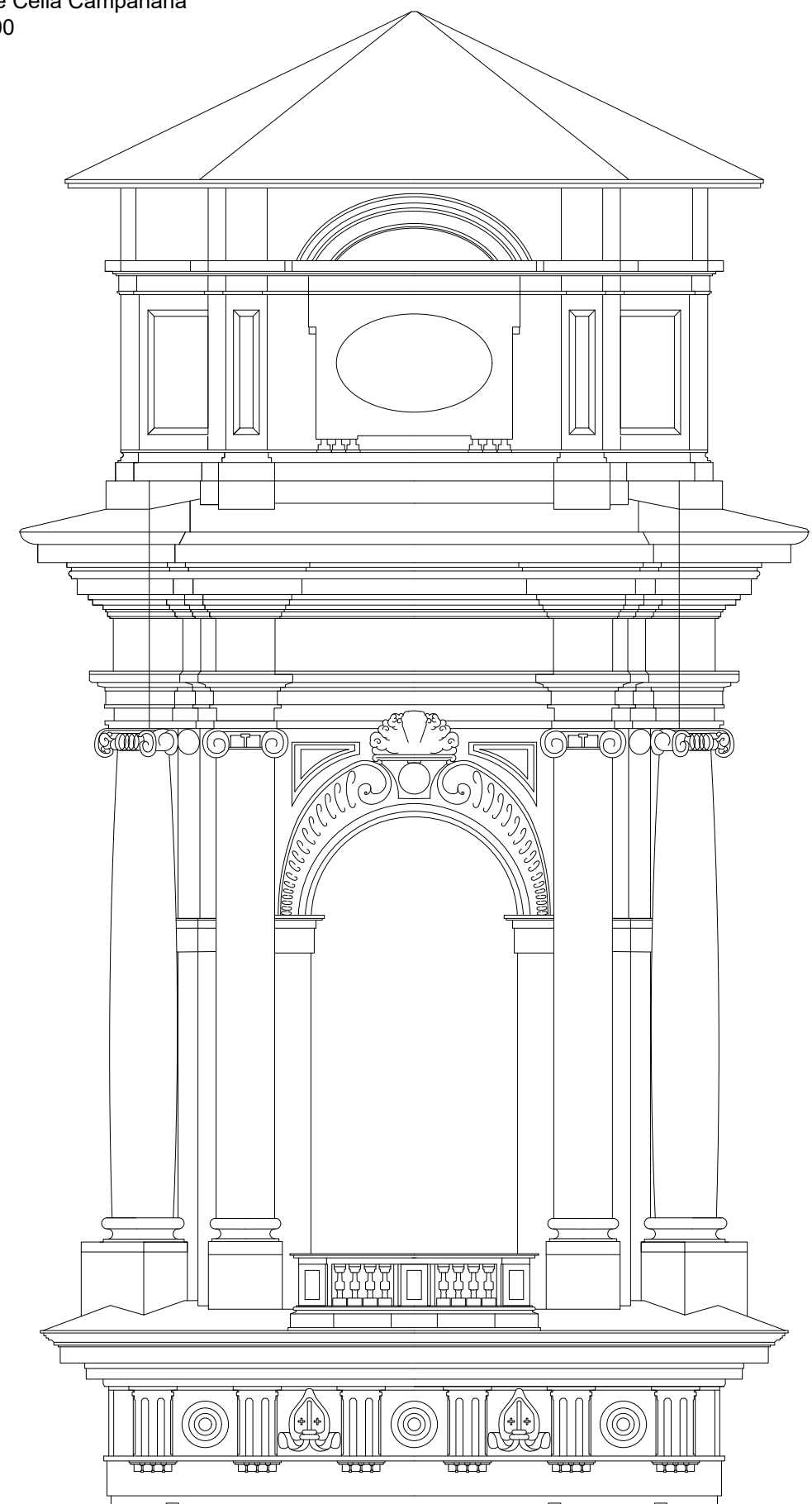
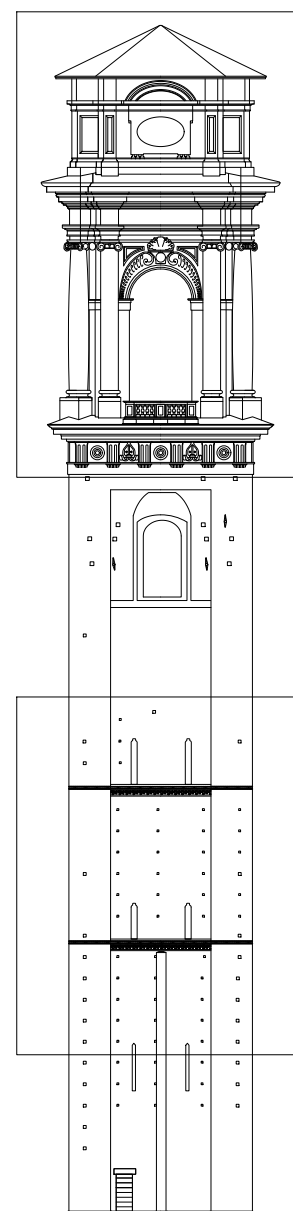


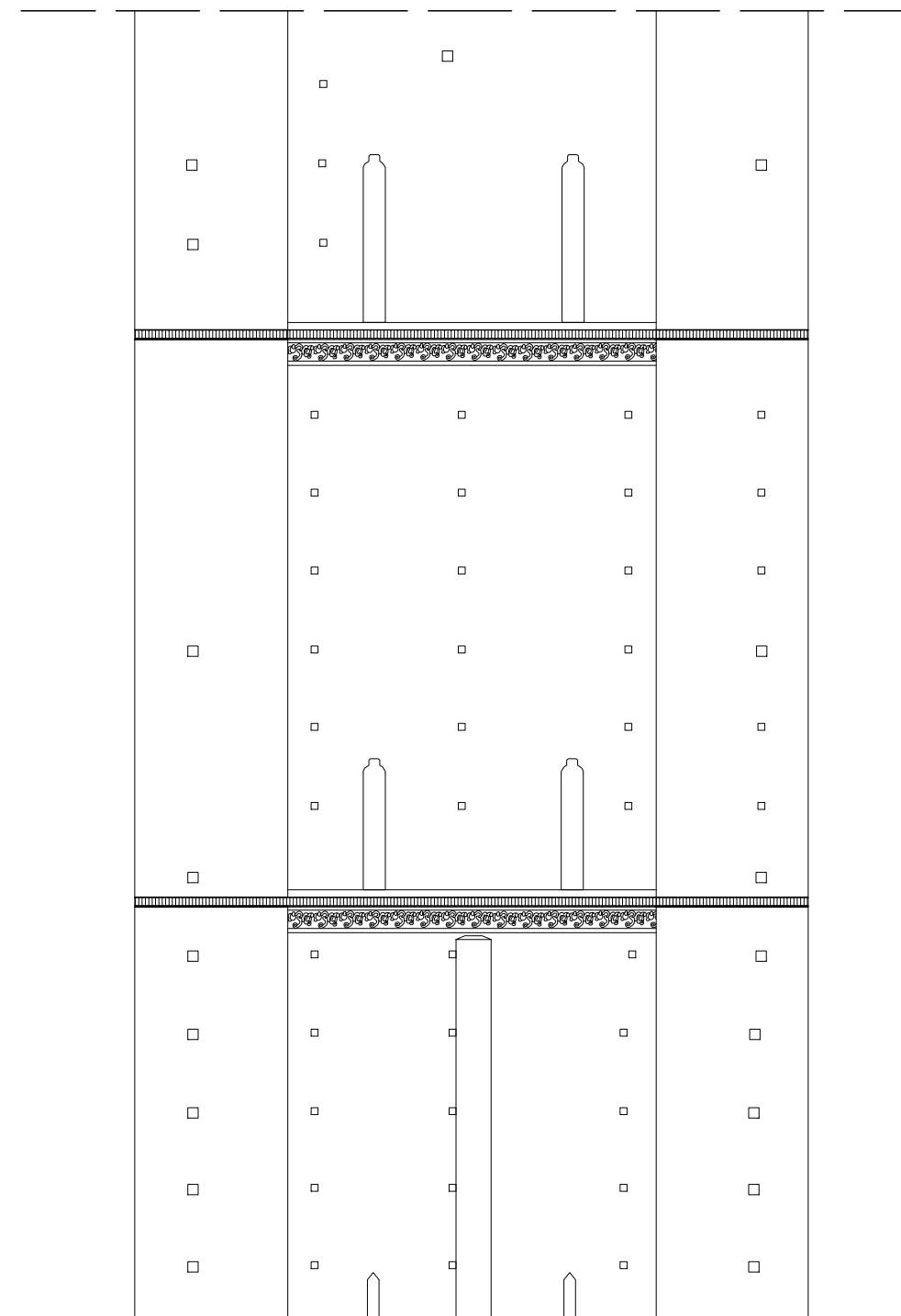
Particolare Cella Campanaria
scala 1:100

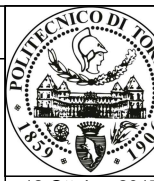


Vista Prospettica Campanile lato Est
scala 1:400



Particolare Torre Campanaria
scala 1:100



Tesi di laurea magistrale in ingegneria civile	Codice Tavola: TG_Arc	Scala: Varie	
Il campanile del duomo di Torino: tecniche avanzate di rilievo e analisi dei meccanismi locali di collasso	- Prospetto Ovest Dettaglio Architettonico		
Tommaso Loiscio			

12 Ottobre 2017